



CyberCrime...wie ist die Lage?

Dieter Schürmann
Landeskriminaldirektor
Ministerium für Inneres und Kommunales NRW



Internetnutzung

Internetnutzung in Deutschland in %*

	ges.	14+	20+	30+	40+	50+	60+
2003	53,5	92,1	81,9	73,1	67,4	48,8	13,3
2014	79,1	100	99,4	97,4	93,9	82,1	45,4

Internetnutzung von Kindern in Deutschland in %**

	ges.	m	w	6-7	8-9	10-11	12-13
2014	63	66	60	25	52	80	93

*Quelle: ard-zdf-onlinestudie

**Quelle: KIM-Studie 2014



Cybercrime

- **Cybercrime im engeren Sinne**
 - Elemente der Datenverarbeitung sind tatimmanent
 - Computerkriminalität
- **Cybercrime im weiteren Sinne**
 - Planung, Vorbereitung oder Ausführung unter Anwendung von Informations- und Kommunikationstechnik



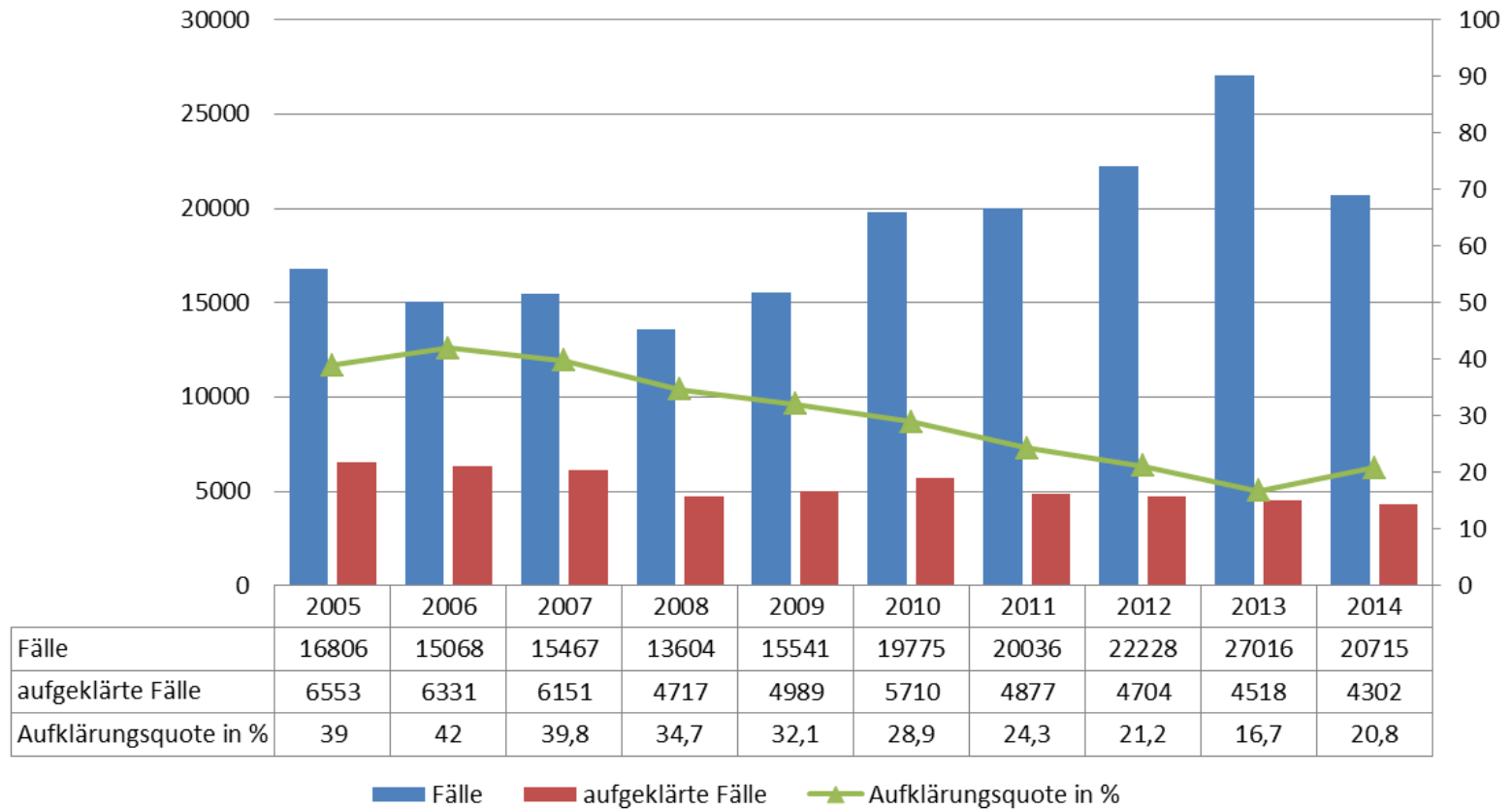
Cybercrime

Besondere Begehungsformen

- Sexting
 - Verschicken von Nachrichten mit erotischem Inhalt
- Cybergrooming
 - Kontaktaufnahme über das Internet zur Anbahnung von sexuellen Handlungen
- Phishing
 - „Abfischen“ von Passwörtern und Zugangsdaten



Entwicklung Cybercrime (im engeren Sinn)





„Tatmittel Internet“

	2014	Zu-/Abn.
Tatmittel Internet (gesamt)	67384	-5,1%
<i>davon unter anderem:</i>		
Straftaten gegen die sexuelle Selbstbestimmung	1822	-3%
Besitz / Verschaffen / Verbreiten von Kinderpornografie	1158	-11,3%
Betrug	48343	+5,7%
Datenveränderung / Computersabotage	2734	-57,9%
Ausspähen / Abfangen von Daten	3872	-20,5%



Herausforderungen für die Polizei

- Wissensmanagement
- Cybercrime-Kompetenzzentrum
- Aus-/Fortbildung
- Ermittlungshemmnisse
 - Internationalisierung
 - Anonymisierungspotentiale
 - Kryptierung
 - Mindestspeicherfrist
 - Big Data



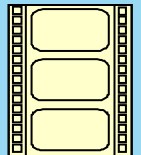
Cybermobbing

- : Mobbing und Cybermobbing**
- : Straftatbestände**
- : Bedeutung Sozialer Medien**



Polizeiliche Kriminalprävention

- Technische Prävention
- Verhaltensprävention
 - Medienkompetenz
 - Gefahrenbewusstsein
 - Nutzung von Sicherungsmöglichkeiten
 - Umgang mit persönlichen Daten
 - Rechtslage





Vielen Dank für Ihre Aufmerksamkeit!

Dieter Schürmann, Landeskriminaldirektor
dieter.schuermann@mik.nrw.de